

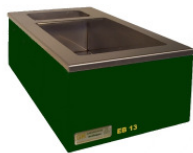


Kombinationsmöglichkeiten mit der Baureihe „T“ Kombinationsmöglichkeiten für Edelstahlbäder

Thermostatenbäder	ETB3	ETB5	EB7	EB13	EB18	EB23
	Edelstahlbäder komplett mit Baddeckel, Kühlschlange und Anschluss für Außenverbraucher					
T100 (25...100°C)	ETB3T100	ETB5T100	EB7T100	EB13T100	EB18T100	EB23T100
Artikelnummer	A-10787	A-10790	A-10793	A-10796	A-10799	A-10802
T150 (25...150°C)	ETB3T150	ETB5T150	EB7T150	EB13T150	EB18T150	EB23T150
Artikelnummer	A-10788	A-10791	A-10794	A-10797	A-10800	A-10803
T200 (30...200°C)	ETB3T200	ETB5T200	EB7T200	EB13T200	EB18T200	EB23T200
Artikelnummer	A-10789	A-10792	A-10795	A-10798	A-10801	A-10804

Kombinationsmöglichkeiten für Polycarbonatbäder

Thermostatenbäder	PB 4	PB 6	PB 8	PB 10	PB 12
	Polycarbonatbäder ohne Baddeckel, Kühlschlange und Anschluss für Außenverbraucher				
T100 (25...100°C)	PB4T100	PB6T100	PB8T100	PB10T100	PB12T100
Artikelnummer	A-10776	A-10778	A-10780	A-10782	A-10784
T150 (25...100°C)					PB12T150
Artikelnummer					A-10785
T200 (30...100°C)	PB4T200	PB6T200	PB8T200	PB10T200	PB12T200
Artikelnummer	A-10777	A-10779	A-107981	A-10783	A-10786



EB 13



EB 23



PB 8

Transparentbäder (Polycarbonat)	Bad-Volumen	einsetzbar bis	Abmessungen (BxTxH)	nutzbare Badöffnung / Badtiefe	Artikel-Nr.
Polycarbonatbad PB 4	ca. 4l	+100 °C	140x220x165 mm	140x70 / 145 mm	A-10852
Polycarbonatbad PB 6	ca. 6l	+100 °C	140x290x165 mm	140x140 / 145 mm	A-10853
Polycarbonatbad PB 8	ca. 8l	+100 °C	140x360x165 mm	140x210 / 145 mm	A-10854
Polycarbonatbad PB 10	ca. 10l	+100 °C	140x430x165 mm	140x280 / 145 mm	A-10855
Polycarbonatbad PB 12	ca. 12l	+100 °C	140x500x165 mm	140x350 / 145 mm	A-10856
Edelstahlbäder	Bad-Volumen	einsetzbar bis	Abmessungen (BxTxH)	nutzbare Badöffnung / Badtiefe	Artikel-Nr.
ETB 3	ca. 3l	+300 °C	210x190x200 mm	nur ext. Temperieren	A-10816
ETB 5	ca. 5l	+300 °C	340x175x200 mm	115x115 / 150 mm	A-10817
EB 7	ca. 7l	+300 °C	310x270x205 mm	230x 75 / 150 mm	A-10818
EB 13	ca. 13l	+300 °C	310x470x205 mm	230x270 / 150 mm	A-10819
EB 18	ca. 18l	+300 °C	310x470x250 mm	230x270 / 200 mm	A-10820
EB 23	ca. 23l	+300 °C	310x470x300 mm	230x270 / 250 mm	A-10821